

# ACT IN TREND

12

อภิชาติ คุ้มจำโพ

คอลัมน์แนะนำผลงานการออกแบบสถาปัตยกรรมในแขนงต่างๆ จากนักออกแบบชั้นนำทั่วทุกมุมโลกในรูปแบบสบายๆ ไม่ว่าจะเป็งานอาคาร งานภูมิสถาปัตยกรรม งานผัง หรืองานออกแบบตกแต่งภายในก็ตาม เพื่อเป็นการเปิดโลกทัศน์และสร้างความรู้เท่าทันในกระแส Globalization ปัจจุบัน

## European Forum

**ข้อมูลโครงการ**  
สถาปนิกผู้ออกแบบ:  
Vaillo + Irigaray /  
Antonio Vaillo + Juan Luis Irigaray  
**เว็บไซต์ :**  
[www.vailloirigaray.com/](http://www.vailloirigaray.com/)  
**ที่ตั้งโครงการ:**  
Huarte, Navarra, Spain  
**ผู้จัดการโครงการ:**  
David Eguinoa, architect  
**วิศวกรโครงสร้าง:**  
Tadeo Errea - DASEIN  
**ผู้รับเหมา:**  
OBENASA  
**ช่างภาพ:**  
José Manuel Cutillas

อาคาร European Forum เป็นอาคารเรียนของโรงเรียนบริหารธุรกิจและสารสนเทศ foroeuropeo ที่มีชื่อเสียงเป็นอันดับต้นๆ ของประเทศสเปน ออกแบบโดยสถาปนิก VAILLO + IRIGARAY จากสเปน ซึ่งเป็นประเทศที่มีงานสถาปัตยกรรมดีๆ และสถาปนิกเก่งๆ มากมาย เมื่อดูสถาปัตยกรรมแล้วในหลักการออกแบบสถาปัตยกรรม สมัยเรียนปี 1 งานนี้มีครบที่เดียว ตั้งแต่ symmetry, proportion, repetition, texture, harmony

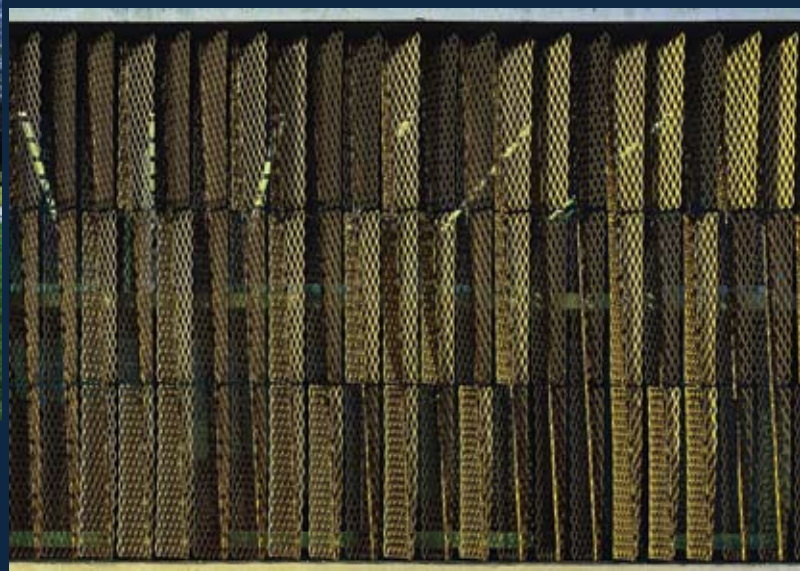
สถาปนิกให้คำบรรยายแนวความคิดหลักก็คือ Minimum basic cell: flexibility = iso-space หลักการก็คือ การทำซ้ำ Cell ต่างๆ ก็คือ ห้องเรียนที่ขนาดต่างๆ ด้วยสัดส่วนที่เหมาะสมเป็นโมดูลอยู่ 3-4 ขนาด นำมาเรียงล้อมรอบ courtyard สร้างสเปซที่สัมพันธ์ต่อเนื่องกันภายใน เขาบอกว่าแทนที่จะทำให้ฟังก์ชันมันแข็งกลับทำให้การใช้งานค่อนข้างมีความยืดหยุ่นด้วยซ้ำ ซึ่งก็เป็ความต้องการของเจ้าของโครงการอยู่แล้ว

คราวนี้ด้วยความที่ประโยชน์ใช้สอยของอาคารเป็นสถานศึกษา สถาปนิกดีใจที่ยังไงก็ต้องมีความเป็นทางการอยู่เหมือนกัน เพราะฉะนั้น

ฟอร์มและรูปร่างของอาคารควรดูน่าเชื่อถือ เป็นสถาบันที่ให้ความรู้ก็จะสื่อออกมาที่ฟอร์มที่เหลี่ยม สมมาตร แบบๆ นั้น

อย่างไรก็ดี สถาปนิกก็ยังพยายามเชื่อมโยงสถาปัตยกรรมกับสภาพแวดล้อมที่ยังเป็นธรรมชาติที่ดี มีต้นไม้ใบหญ้า ป่าละเมาะอยู่ในแคมปัส มีการใช้เปลือกของอาคารที่เซตออกมาทำเป็นแผงกันแดดโดยเลียนแบบใบไม้ในบริเวณ ด้วยแผงอลูมิเนียมเพอร์โฟเรต และไม้ มีการใช้กระจกขุนๆ เพื่อให้เกิดการสะท้อนแบบนุ่มๆ เชื่อมต่อกับ topography ด้วยทางลาดรอบอาคาร แล้วแยกอาคารให้ลอยสูงขึ้นสักเล็กน้อย

ภาพถ่ายที่เห็นในนี้ล้วนแต่เป็นภาพลงตา เพราะว่าเป็นสถานที่จริง สถาปัตยกรรมนี้จะเล่นเอฟเฟกกับแสงและสภาพแวดล้อมได้อย่างหลากหลายแตกต่างกับรูปถ่ายนั่นเอง สรุปแล้วงานนี้ผู้เขียนคิดว่ามีการใช้หลักการวางผังและสัดส่วนแบบคลาสสิก แต่ทอนรูปทรงกลายเป็นแนวโมเดิร์น ใช้หลักการโมดูลาร์ สุดท้ายเล่นกับอารมณ์ความรู้สึกด้วยเอฟเฟกและเชื่อมต่อกับสภาพแวดล้อมและธรรมชาติ ด้วยการเลือกใช้วัสดุตัวเอง ACT



**อภิชาติ คุ้มจำไพ**

จบการศึกษา สด.บ. ศิลปากร และโทบริหารธุรกิจจาก  
ศศินทร์ สถาปนิกเจ้าของสตูดิโอออกแบบเล็กๆ ใช้เวลา  
ว่างโดยศึกษางานจากสถาปนิกนานาชาติผ่านการ  
เขียนเว็บบล็อกทางสถาปัตยกรรม ชื่อว่า ArchThai โดย  
อาศัยหลักคิดที่นำเสนอมาประยุกต์ใช้ในงานออกแบบ  
และเผยแพร่ให้สังคมสถาปัตยกรรมออนไลน์ในวงกว้าง